



REPUBLIKA E SHQIPËRISË  
KRYEMINISTRI



URDHËR

Nr. 20, datë 5.2.2025

PËR

**MIRATIMIN E STRUKTURËS DHE TË ORGANIKËS  
SË OPERATORIT TË SHËRBIMEVE TË KUJDESIT SHËNDETËSOR**

Në mbështetje të pikës 3, të nenit 102, të Kushtetutës, të nenit 10, të ligjit nr.9000, datë 30.1.2003, "Për organizimin dhe funksionimin e Këshillit të Ministrave", dhe të nenit 21, të ligjit nr.90/2012, "Për organizimin dhe funksionimin e administratës shtetërore",

URDHËROJ:

1. Struktura e Drejtorisë Qendrore të Operatorit të Shërbimeve të Kujdesit Shëndetësor të jetë sipas skemës 1, që i bashkëlidhet këtij urdhri dhe është pjesë përbërëse e tij.
2. Organika e Drejtorisë Qendrore të Operatorit të Shërbimeve të Kujdesit Shëndetësor të jetë sipas skemës 2, që i bashkëlidhet këtij urdhri dhe është pjesë përbërëse e tij.
3. Struktura e Drejtorisë Rajonale të Operatorit të Shërbimeve të Kujdesit Shëndetësor, Tiranë të jetë sipas skemës 1/1, që i bashkëlidhet këtij urdhri dhe është pjesë përbërëse e tij.
4. Organika e Drejtorisë Rajonale të Operatorit të Shërbimeve të Kujdesit Shëndetësor, Tiranë të jetë sipas skemës 2/1, që i bashkëlidhet këtij urdhri dhe është pjesë përbërëse e tij.
5. Struktura e drejtorive rajonale të Operatorit të Shërbimeve të Kujdesit Shëndetësor, Elbasan, Shkodër dhe Vlorë të jetë sipas skemës 1/2, që i bashkëlidhet këtij urdhri dhe është pjesë përbërëse e tij.

6. Organika e drejtorive rajonale të Operatorit të Shërbimeve të Kujdesit Shëndetësor, Elbasan, Shkodër dhe Vlorë të jetë sipas skemës 2/2, që i bashkëlidhet këtij urdhri dhe është pjesë përbërëse e tij.
7. Numri i punonjësve të Drejtorisë Qendrore të Operatorit të Shërbimeve të Kujdesit Shëndetësor të jetë, gjithsej, 49 veta.
8. Numri i përgjithshëm i punonjësve të Operatorit të Shërbimeve të Kujdesit Shëndetësor të jetë, gjithsej, 196 veta.
9. Urdhri nr.155, datë 15.10.2018, i Kryeministrit, “Për miratimin e strukturës dhe të organikës së Operatorit të Shërbimeve të Kujdesit Shëndetësor”, të ndryshuar, shfuqizohet.

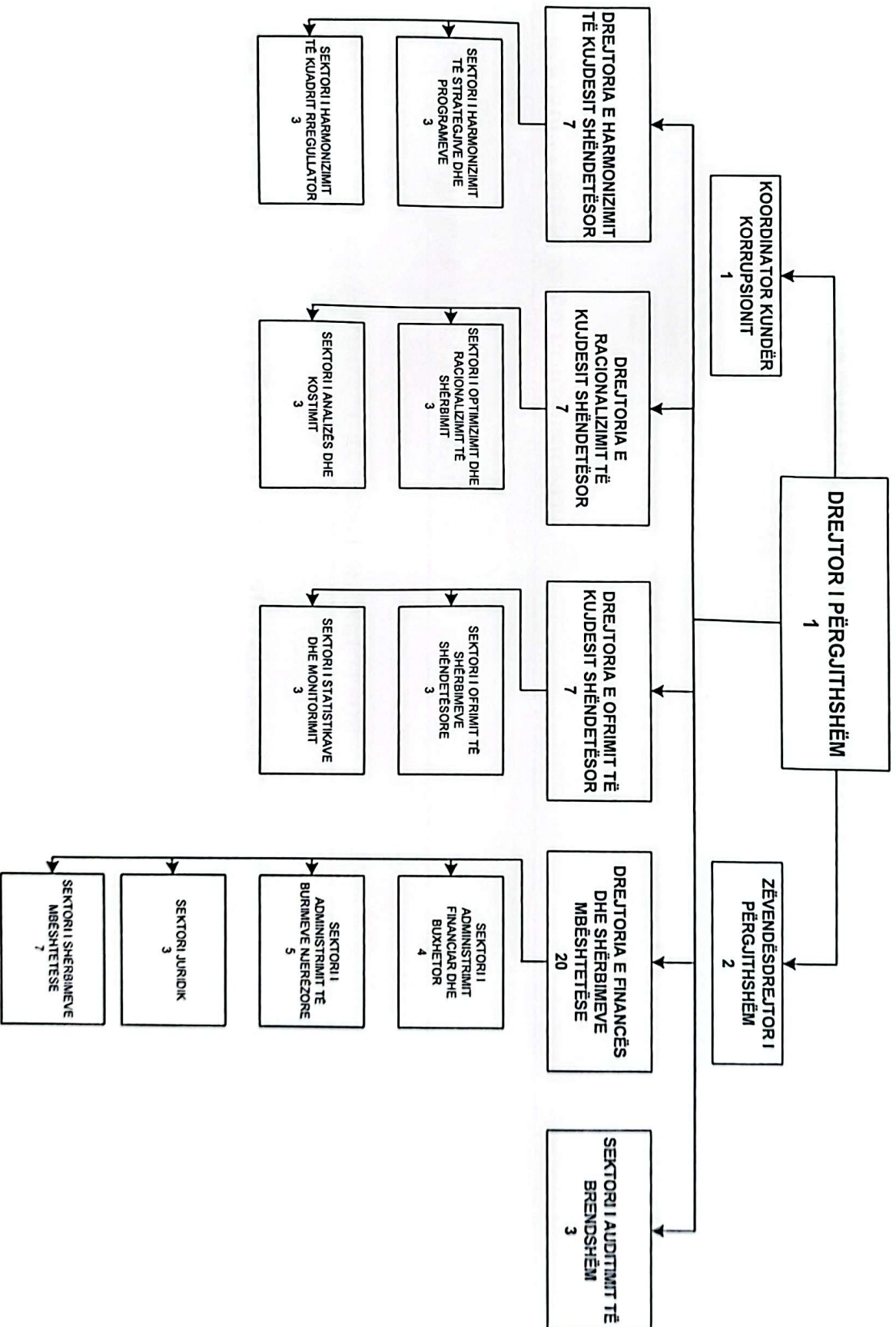
Ky urdhër hyn në fuqi menjëherë.

**KRYEMINISTRI**

**EDI RAMA**



STRUKTURA E DREJTORISË QENDRORE TË OPERATORIT TË SHËRBIMEVE TË KUJDESIT SHËNDETËSOR



SKEMA 2

ORGANIKA E DREJTORISË QENDRORE TË OPERATORIT TË SHËRBIMEVE TË KUJDESIT SHËNDETËSOR

| POZICIONI   | NUMRI    |
|---|----------|
| <b>1 DREJTOR I PËRGJITHSHËM</b>                                 | <b>1</b> |
| SPECIALIST (NIVELI I PARË)                                      | 1        |
| <b>1.1 KOORDINATOR KUNDËR KORRUPSIONIT</b>                      | <b>1</b> |
| <b>2 ZËVENDËSDREJTOR I PËRGJITHSHËM</b>                         | <b>2</b> |
| <b>3 DREJTORIA E HARMONIZIMIT TË KUJDESIT SHËNDETËSOR</b>       | <b>7</b> |
| DREJTOR   | 1        |
| <b>3.1 SEKTORI I HARMONIZIMIT TË STRATEGJIVE DHE PROGRAMEVE</b> | <b>3</b> |
| PËRGJEGJËS SEKTORI  | 1        |
| SPECIALIST (NIVELI I PARË)                                      | 2        |
| <b>3.2 SEKTORI I HARMONIZIMIT TË KUADRIT RREGULLATOR</b>        | <b>3</b> |
| PËRGJEGJËS SEKTORI  | 1        |
| SPECIALIST (NIVELI I PARË)                                      | 2        |

POZICIONI

NUMRI

|            |  |          |
|------------|--|----------|
| <b>4</b>   | <b>DREJTORIA E RACIONALIZIMIT TË KUJDESIT SHËNDETËSOR</b>    | <b>7</b> |
|            | DREJTOR  | 1        |
| <b>4.1</b> | <b>SEKTORI I OPTIMIZIMIT DHE RACIONALIZIMIT TË SHËRBIMIT</b> | <b>3</b> |
|            | PËRGJEGJËS SEKTORI   | 1        |
|            | SPECIALIST (NIVELLI I PARË)                                  | 2        |
| <b>4.2</b> | <b>SEKTORI I ANALIZËS DHE KOSTIMIT</b>                       | <b>3</b> |
|            | PËRGJEGJËS SEKTORI   | 1        |
|            | SPECIALIST (NIVELLI I PARË)                                  | 2        |
| <b>5</b>   | <b>DREJTORIA E OFRIMIT TË KUJDESIT SHËNDETËSOR</b>           | <b>7</b> |
|            | DREJTOR  | 1        |
| <b>5.1</b> | <b>SEKTORI I OFRIMIT TË SHËRBIMEVE SHËNDETËSORE</b>          | <b>3</b> |
|            | PËRGJEGJËS SEKTORI   | 1        |
|            | SPECIALIST (NIVELLI I PARË)                                  | 2        |
| <b>5.2</b> | <b>SEKTORI I STATISTIKAVE DHE MONITORIMIT</b>                | <b>3</b> |
|            | PËRGJEGJËS SEKTORI   | 1        |
|            | SPECIALIST (NIVELLI I PARË)                                  | 2        |

POZICIONI

NUMRI

| POZICIONI   | NUMRI     |
|---|-----------|
| <b>6 DREJTORIA E FINANCËS DHE SHËRBIMEVE MBËSHPETËSE</b>  | <b>20</b> |
| DREJTOR   | 1         |
| <b>6.1 SEKTORI I ADMINISTRIMIT FINANCIAR DHE BUXHETOR</b> | <b>4</b>  |
| PËRGJEGJËS SEKTORI  | 1         |
| SPECIALIST (NIVELLI I PARË)                               | 3         |
| <b>6.2 SEKTORI I ADMINISTRIMIT TË BURIMEVE NJERËZORE</b>  | <b>5</b>  |
| PËRGJEGJËS SEKTORI  | 1         |
| ❖ SPECIALIST (NIVELLI I PARË)                             | 4         |
| <b>6.3 SEKTORI JURIDIK</b>                                | <b>3</b>  |
| PËRGJEGJËS SEKTORI  | 1         |
| SPECIALIST (NIVELLI I PARË)                               | 2         |
| <b>6.4 SEKTORI I SHËRBIMEVE MBËSHPETËSE</b>               | <b>7</b>  |
| PËRGJEGJËS SEKTORI  | 1         |
| SPECIALIST (ARKIV/PROTOKOLL) (NIVELLI I DYTË)             | 1         |
| ❖ NËPUNËS INFORMACIONI                                    | 1         |
| MAGAZINIER  | 1         |
| SHOPFER   | 2         |
| PUNONJËS PASTRIMI   | 1         |

POZICIONI

NUMRI

7 SEKTORI I AUDITIMIT TË BRENDSHËM

PËRGJEGJËS SEKTORI

SPECIALIST (NIVELI I PARË)

3

1

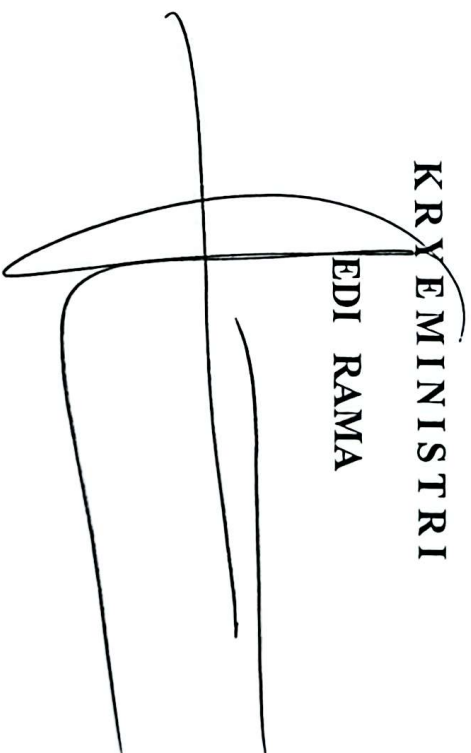
2

PUNONJËS GJITHSEJ

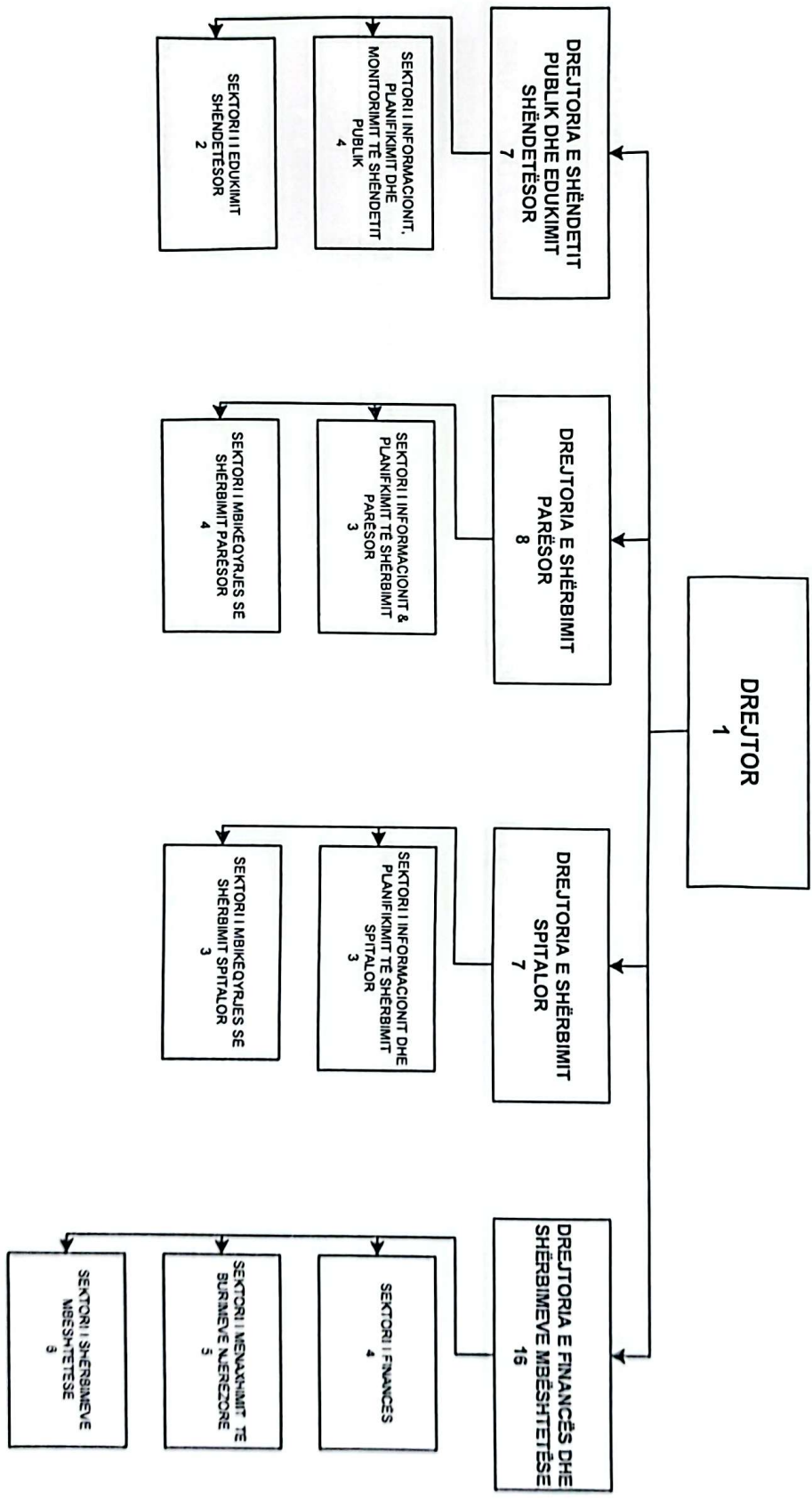
49

KRYEMINISTRI

EDI RAMA



# STRUKTURA E DREJTORISË RAJONALE TË OPERATORIT TË SHËRBIMEVE TË KUJDESIT SHËNDETËSOR, TIRANË





**ORGANIKA E DREJTORISË RAJONALE TË OPERATORIT TË SHËRBIMEVE TË KUJDESIT SHËNDETËSOR,  
TIRANË**

| POZICIONI   | NUMRI    |
|---|----------|
| <b>1 DREJTOR</b>  | <b>1</b> |
| <b>2 DREJTORIA E SHËNDETTIT PUBLIK DHE EDUKIMIT SHËNDETËSOR</b>                       | <b>7</b> |
| DREJTOR   | 1        |
| <b>2.1 SEKTORI I INFORMACIONIT, PLANIFIKIMIT DHE MONITORIMIT TË SHËNDETTIT PUBLIK</b> | <b>4</b> |
| PËRGJEGJËS SEKTORI  | 1        |
| SPECIALIST (NIVELI I PARË)  | 3        |
| <b>2.2 SEKTORI I EDUKIMIT SHËNDETËSOR</b>   | <b>2</b> |
| SPECIALIST (NIVELI I PARË)  | 2        |
| <b>3 DREJTORIA E SHËRBIMIT PARËSOR</b>  | <b>8</b> |
| DREJTOR   | 1        |
| <b>3.1 SEKTORI I INFORMACIONIT DHE PLANIFIKIMIT TË SHËRBIMIT PARËSOR</b>              | <b>3</b> |
| PËRGJEGJËS SEKTORI  | 1        |
| SPECIALIST (NIVELI I PARË)  | 2        |

POZICIONI

NUMRI

|            |   |           |
|------------|---|-----------|
| <b>3.2</b> | <b>SEKTORI I MBIKËQYRJES SË SHËRBIMIT PARËSOR</b>                     | <b>4</b>  |
|            | PËRGJEGJËS SEKTORI  | 1         |
|            | SPECIALIST (NIVELLI I PARË)   | 3         |
| <b>4</b>   | <b>DREJTORIA E SHËRBIMIT SPITALOR</b>                                 | <b>7</b>  |
|            | DREJTOR   | 1         |
| <b>4.1</b> | <b>SEKTORI I INFORMACIONIT DHE PLANIFIKIMIT TË SHËRBIMIT SPITALOR</b> | <b>3</b>  |
|            | PËRGJEGJËS SEKTORI  | 1         |
|            | SPECIALIST (NIVELLI I PARË)   | 2         |
| <b>4.2</b> | <b>SEKTORI I MBIKËQYRJES SË SHËRBIMIT SPITALOR</b>                    | <b>3</b>  |
|            | PËRGJEGJËS SEKTORI  | 1         |
|            | SPECIALIST (NIVELLI I PARË)   | 2         |
| <b>5</b>   | <b>DREJTORIA E FINANCËS DHE SHËRBIMEVE MBËSHPTETËSE</b>               | <b>16</b> |
|            | DREJTOR   | 1         |
| <b>5.1</b> | <b>SEKTORI I FINANCËS</b>   | <b>4</b>  |
|            | PËRGJEGJËS SEKTORI  | 1         |
|            | SPECIALIST (NIVELLI I PARË)   | 2         |
|            | SPECIALIST (STATISTIKE) (NIVELLI I PARË)                              | 1         |

POZICIONI

NUMRI

5.2 SEKTORI I MENAXHIMIT TË BURIMEVE NJERËZORE

PËRGJEGJËS SEKTORI

5

1

SPECIALIST (NIVELLI I PARË)

4

5.3 SEKTORI I SHËRBIMEVE MBËSHPETËSE

PËRGJEGJËS SEKTORI

6

1

SPECIALIST (JURIST) (NIVELLI I PARË)

1

SPECIALIST (ARKIV/PROKOLL) (NIVELLI I DYTË)

1

MAGAZINIER

1

SHOFER

1

SANITAR/PASTRUES

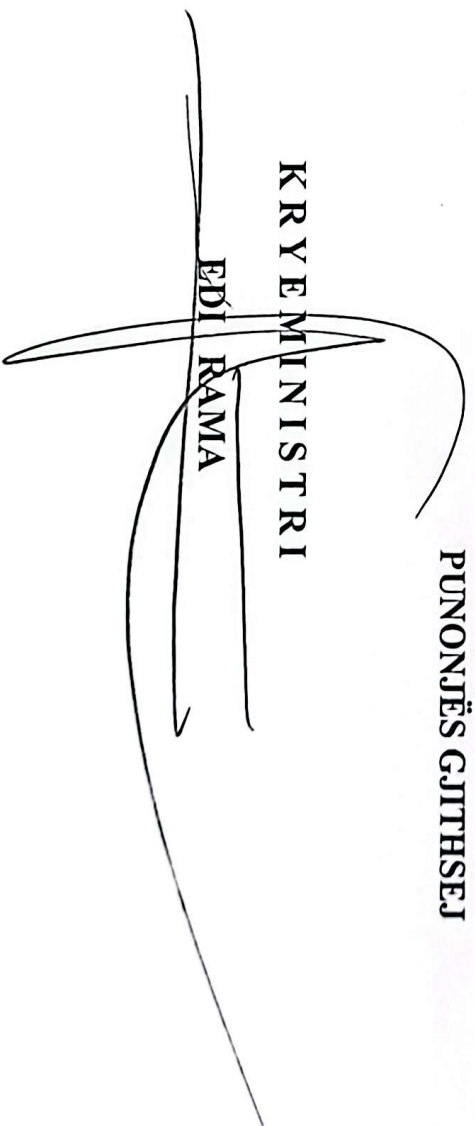
1

PUNONJËS GJITHSEJ

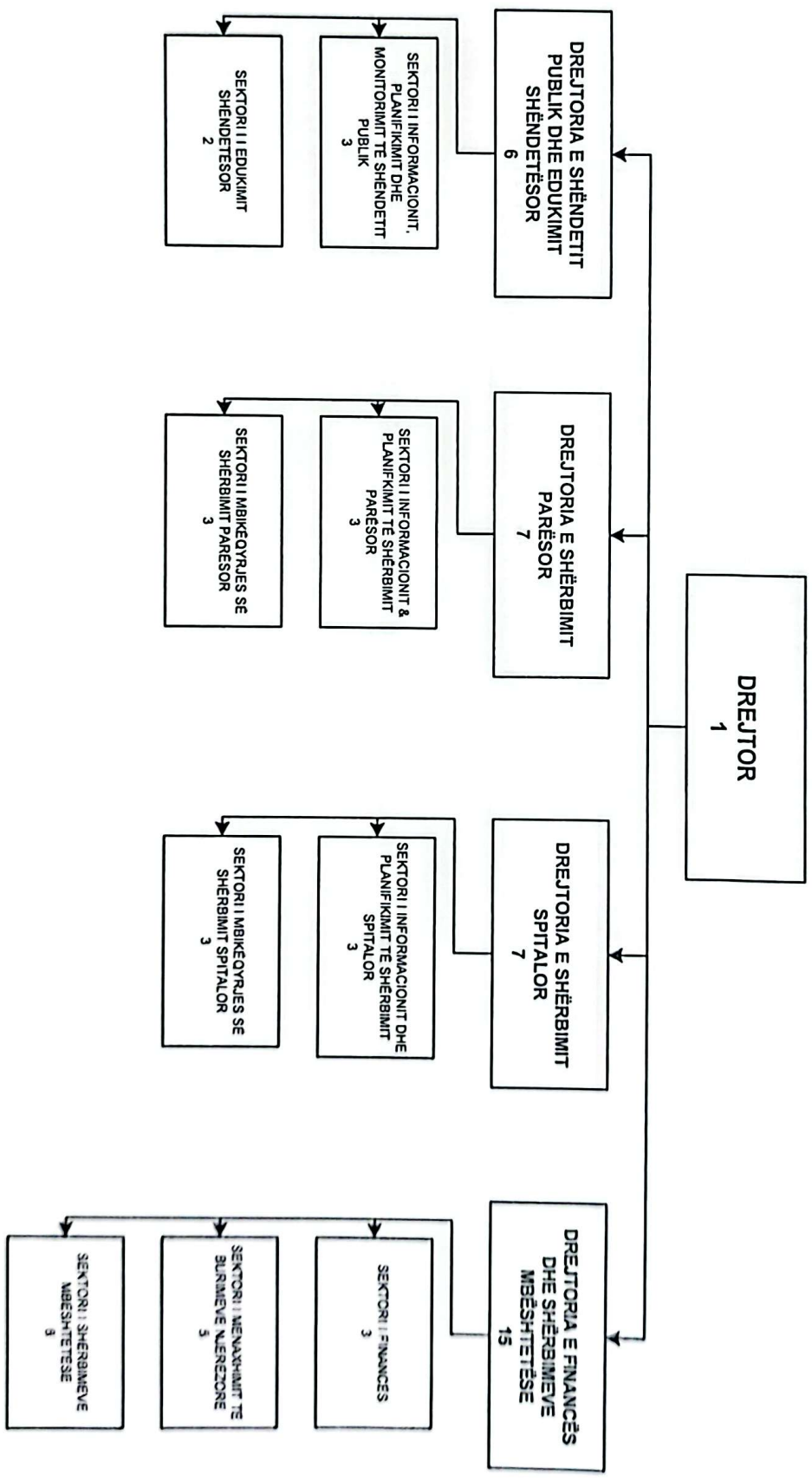
39

KRYEMINISTRI

EDI RAMA



# STRUKTURA E DREJTORIVE RAJONALE TË OPERATORIT TË SHËRBIMEVE TË KUJDESIT SHËNDETËSOR ELBASAN, SHKODËR DHE VLORË



**ORGANIKA E DREJTORIVE RAJONALE TË OPERATORIT TË SHËRBIMEVE TË KUJDESIT SHËNDETËSOR  
ELBASAN, SHKODËR DHE VLORË**

| POZICIONI   | NUMRI    |
|---|----------|
| <b>1 DREJTOR</b>  | <b>1</b> |
| <b>2 DREJTORIA E SHËNDETTIT PUBLIK DHE EDUKIMIT SHËNDETËSOR</b>                       | <b>6</b> |
| DREJTOR   | 1        |
| <b>2.1 SEKTORI I INFORMACIONIT, PLANIFIKIMIT DHE MONITORIMIT TË SHËNDETTIT PUBLIK</b> | <b>3</b> |
| PËRGJEGJËS SEKTORI  | 1        |
| SPECIALIST (NIVELI I PARË)  | 2        |
| <b>2.2 SEKTORI I EDUKIMIT SHËNDETËSOR</b>   | <b>2</b> |
| SPECIALIST (NIVELI I PARË)  | 2        |
| <b>3 DREJTORIA E SHËRBIMIT PARËSOR</b>  | <b>7</b> |
| DREJTOR   | 1        |
| <b>3.1 SEKTORI I INFORMACIONIT DHE PLANIFIKIMIT TË SHËRBIMIT PARËSOR</b>              | <b>3</b> |
| PËRGJEGJËS SEKTORI  | 1        |
| SPECIALIST (NIVELI I PARË)  | 2        |

POZICIONI

NUMRI

|            |   |           |
|------------|---|-----------|
| <b>3.2</b> | <b>SEKTORI I MBIKËQYRJES SË SHËRBIMIT PARËSOR</b>                     | <b>3</b>  |
|            | PËRGJEGJËS SEKTORI  | 1         |
|            | SPECIALIST (NIVELI I PARË)  | 2         |
| <b>4</b>   | <b>DREJTORIA E SHËRBIMIT SPITALOR</b>                                 | <b>7</b>  |
|            | DREJTOR   | 1         |
| <b>4.1</b> | <b>SEKTORI I INFORMACIONIT DHE PLANIFIKIMIT TË SHËRBIMIT SPITALOR</b> | <b>3</b>  |
|            | PËRGJEGJËS SEKTORI  | 1         |
|            | SPECIALIST (NIVELI I PARË)  | 2         |
| <b>4.2</b> | <b>SEKTORI I MBIKËQYRJES SË SHËRBIMIT SPITALOR</b>                    | <b>3</b>  |
|            | PËRGJEGJËS SEKTORI  | 1         |
|            | SPECIALIST (NIVELI I PARË)  | 2         |
| <b>5</b>   | <b>DREJTORIA E FINANCËS DHE SHËRBIMEVE MBËSHTTETËSE</b>               | <b>15</b> |
|            | DREJTOR   | 1         |
| <b>5.1</b> | <b>SEKTORI I FINANCËS</b>   | <b>3</b>  |
|            | PËRGJEGJËS SEKTORI  | 1         |
|            | SPECIALIST (NIVELI I PARË)  | 2         |

POZICIONI

NUMRI

5.2 SEKTORI I MENAXHIMIT TË BURIMEVE NJERËZORE 5

PËRGJEGJËS SEKTORI 1

SPECIALIST (NIVELI I PARË) 4

5.3 SEKTORI I SHËRBIMEVE MBËSHPETËSE 6

PËRGJEGJËS SEKTORI 1

SPECIALIST (JURIST) (NIVELI I PARË) 1

SPECIALIST (ARKIV/PROKOLL) (NIVELI I DYTË) 1

MAGAZINIER 1

SHOFER 1

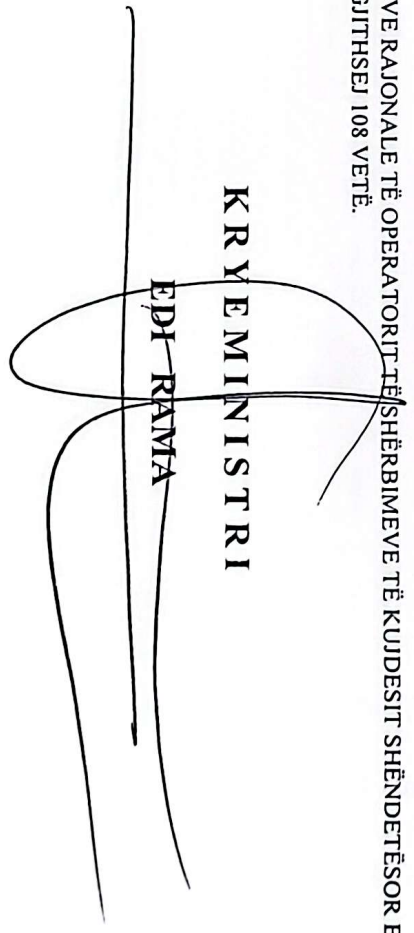
SANITAR/PASTRUES 1

PUNONJËS GJITHSEJ 36

NUMRI I PUNONJËSVE TË DREJTORIVE RAJONALE TË OPERATORIT TË SHËRBIMEVE TË KUJDESIT SHËNDËTËSOR ELBASAN, SHKODËR DHE VLORË DO TË JETË GJITHSEJ 108 VETË.

KRYEMINISTRI

~~EDI RAMA~~



NR.PROT. 697/1  
DATË 5.2.2025

MINISTRISË SË SHËNDETËSISË DHE MBROJTJES  
SOCIALE  
MINISTRISË SË FINANCAVE  
OPERATORIT TË SHËRBIMEVE TË KUJDESIT  
SHËNDETËSOR  
DEPARTAMENTIT TË ADMINISTRATËS PUBLIKE

**Sekretari i Përgjithshëm**

**Engjëll AGAÇI**

**Në mungesë dhe me porosi**

**Herald JONUZAJ**

